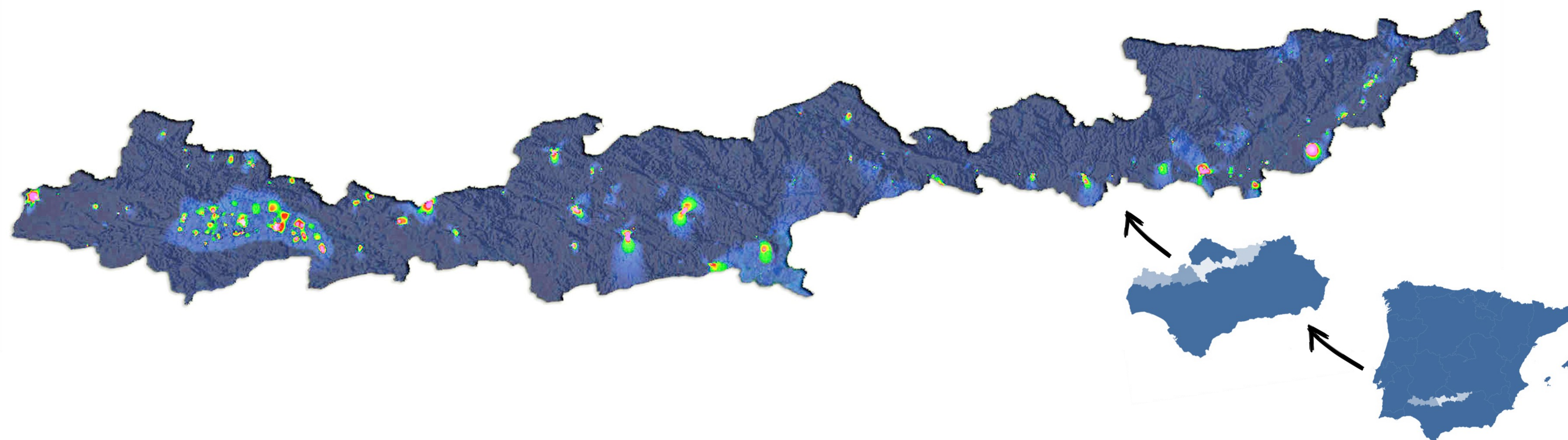




Donde el cielo y la tierra se encuentran

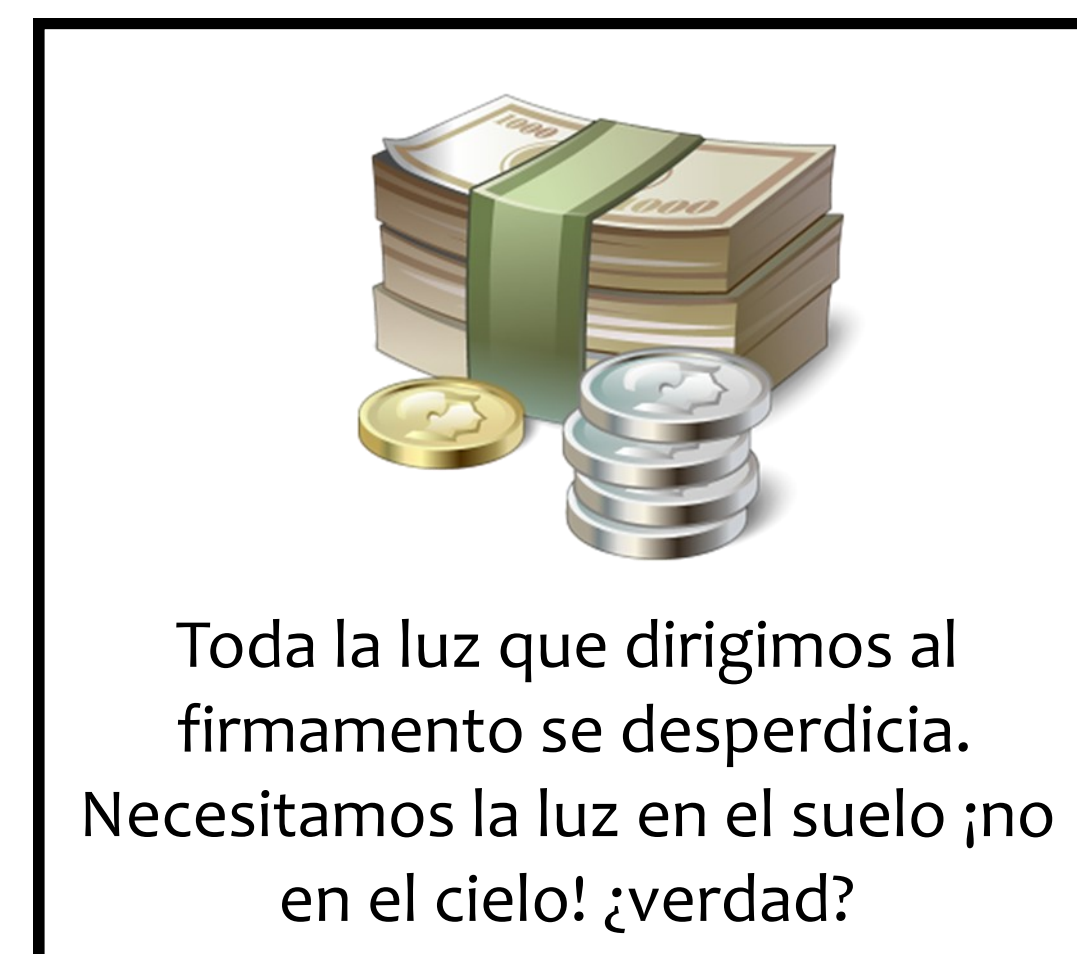
En marzo de 2014 **Sierra Morena** fue declarada como la mayor **Reserva y Destino Turístico Starlight** del mundo, un prestigioso certificado que solo se otorga a aquellas zonas que conservan unas excelentes condiciones para observar el cielo nocturno, equiparables a las existentes en los lugares donde se emplazan los mejores observatorios astronómicos a nivel internacional.

El cielo nocturno de **Sierra Morena**



Contaminación **lumínica**

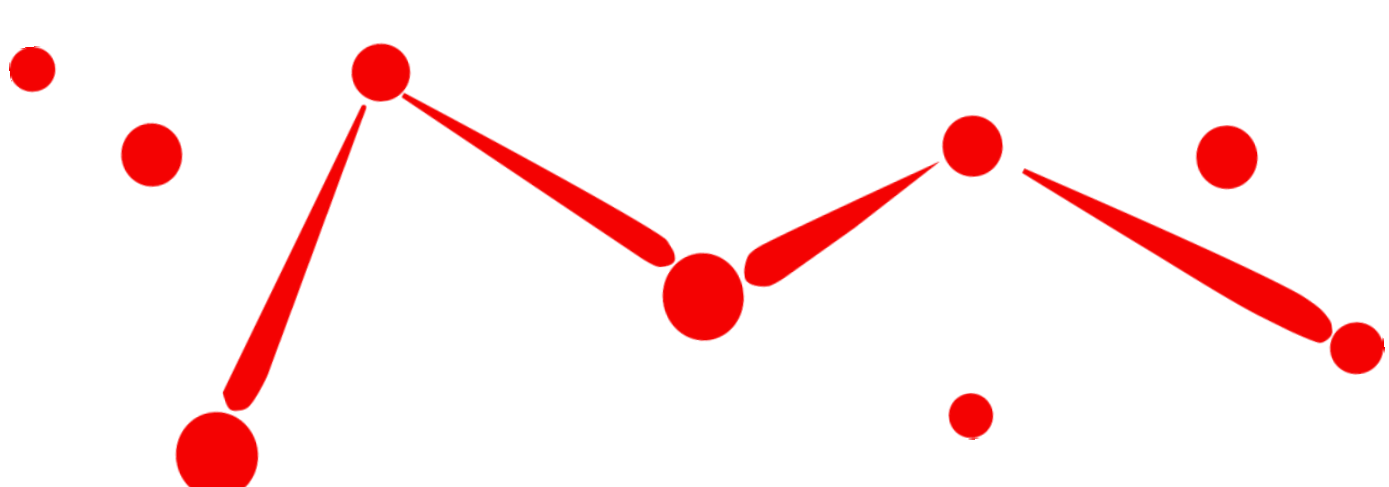
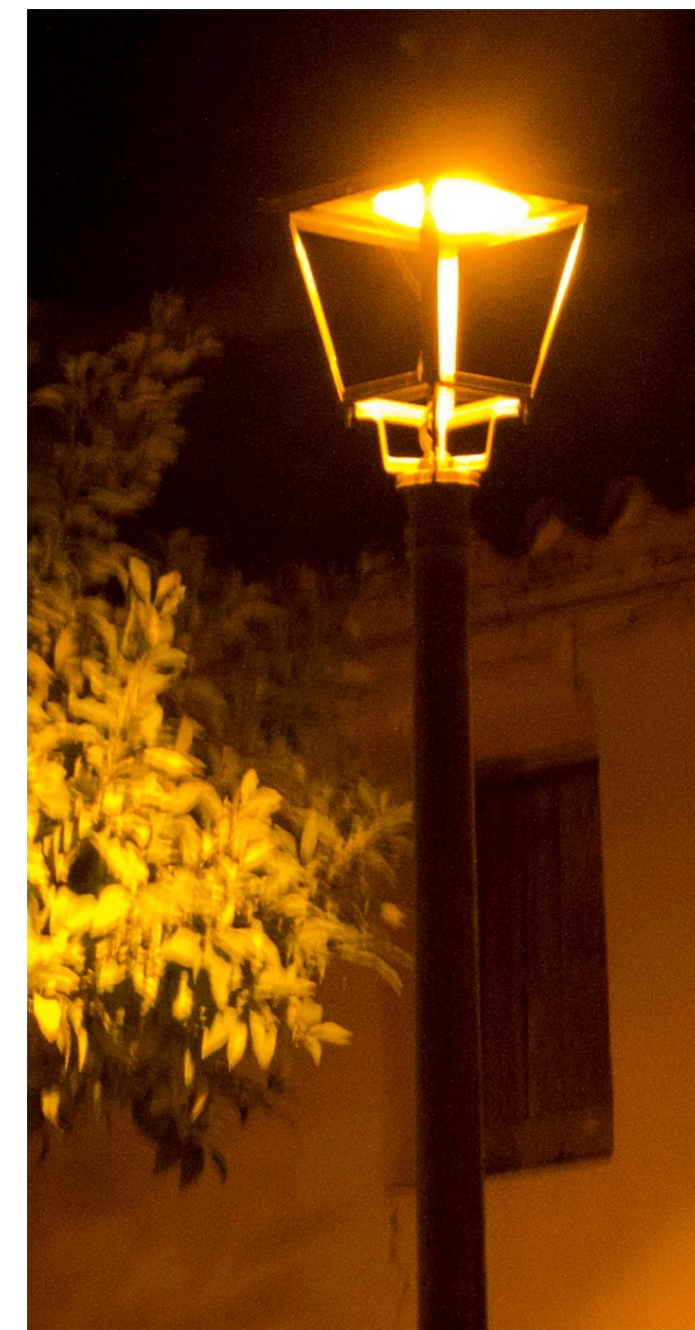
La contaminación lumínica es el flujo de luz desde nuestros pueblos y ciudades hasta el firmamento. Este derroche de luz provoca la iluminación artificial de nuestro cielo durante la noche, perturba a animales nocturnos y supone un importante gasto energético y económico.



¡¡ La solución !!

Cuidar de nuestro cielo y de nuestra biodiversidad es muy sencillo. Tan solo hay que apostar por luminarias que dirijan toda la luz que emiten hacia el suelo y no hacia el cielo. De esta forma evitaremos la contaminación lumínica, estaremos haciendo un gran favor a nuestro medio ambiente y también ahorrando una gran cantidad de recursos económicos en nuestros municipios.

¡¡Cuida de tu cielo nocturno!!



www.astronomiasiemramorena.com